

INFORME SEMANAL DE PRECIOS – CRIA E INVERNADA

DIRECCION DE ANALISIS ECONOMICO PECUARIO

Semana del 15 de Agosto al 19 de Agosto de 2011

Comercialización de Hacienda en Remates de Feria

Cuenca del Salado, Noreste Bonaerense, y Sudeste Bonaerense.

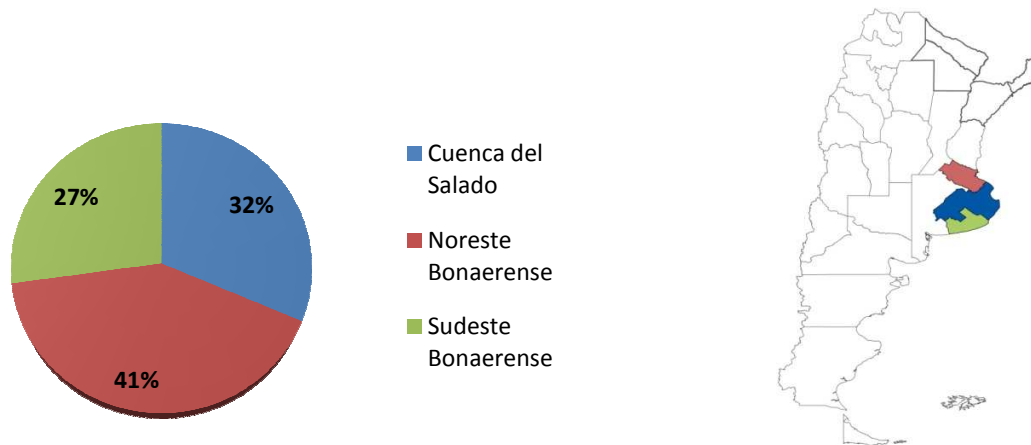
Cantidad de Cabezas Comercializadas: 10.923

Cuadro 1. Precios Promedio de Comercialización de Hacienda Vacuna en Remates de Feria, semana 33.

Invernada	Cabezas	\$ Max.	\$ Min.	\$/Kg.Vivo	Var. % Semana Anterior
Novillitos 260-300 Kg.	1.449	11,27	10,41	10,97	9,44%
Novillitos +300 Kg.	631	9,71	8,77	9,03	4,39%
Vaquillonas 210-250 Kg.	662	11,58	11,18	11,41	5,13%
Vaquillonas 250-290 Kg.	192	10,06	9,84	10,01	10,31%
Vaquillonas +290 Kg.	20	9,22	9,22	9,22	-6,77%
Terneros -160 Kg.	1.819	14,17	11,79	13,11	-1,97%
Terneros 160-180 Kg.	734	12,32	11,74	12,08	-2,25%
Terneros 180-200 Kg.	790	12,32	11,54	12,03	0,55%
Terneros 200-230 Kg.	1.019	11,92	11,43	11,71	1,13%
Terneros 230-260 Kg.	539	11,07	10,82	10,85	1,84%
Terneras -150 Kg.	794	13,43	12,49	12,98	1,46%
Terneras 150-170 Kg.	943	12,79	10,98	12,35	6,59%
Terneras 170-190 Kg.	713	12,03	11,40	11,85	0,51%
Terneras 190-210 Kg.	618	11,90	11,52	11,70	3,62%
IGCel				11,80	0,00%

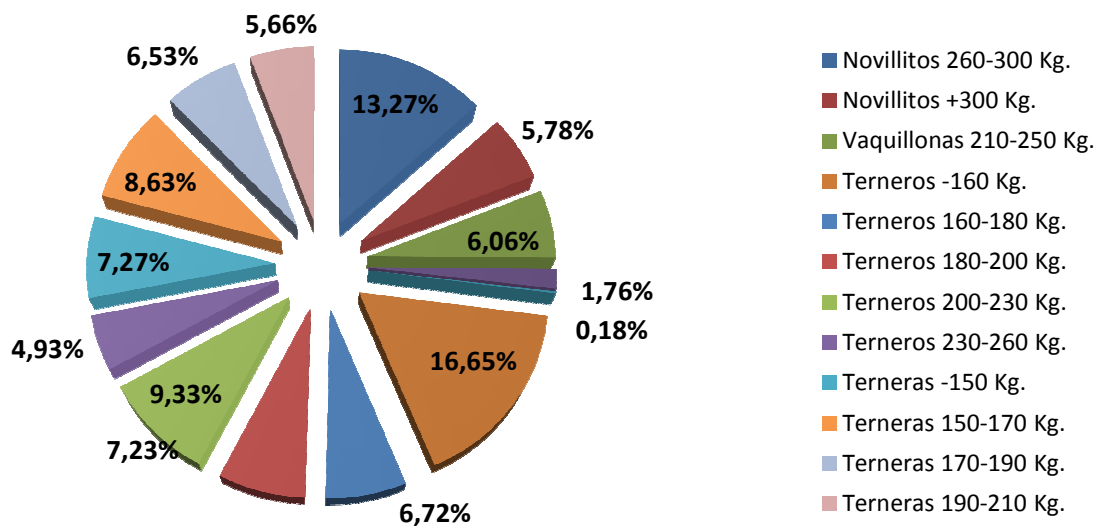
Fuente: Elaborado por la Dirección de Análisis Económico Pecuario-Dirección Nacional de Transformación y Comercialización de Productos Pecuarios-Subsecretaría de Ganadería-SAGyP-MAGyP con datos de www.entrecursosycorrales.com.ar

Figura 1. Participación de la Hacienda Vacuna Comercializada por Zona, semana 33.



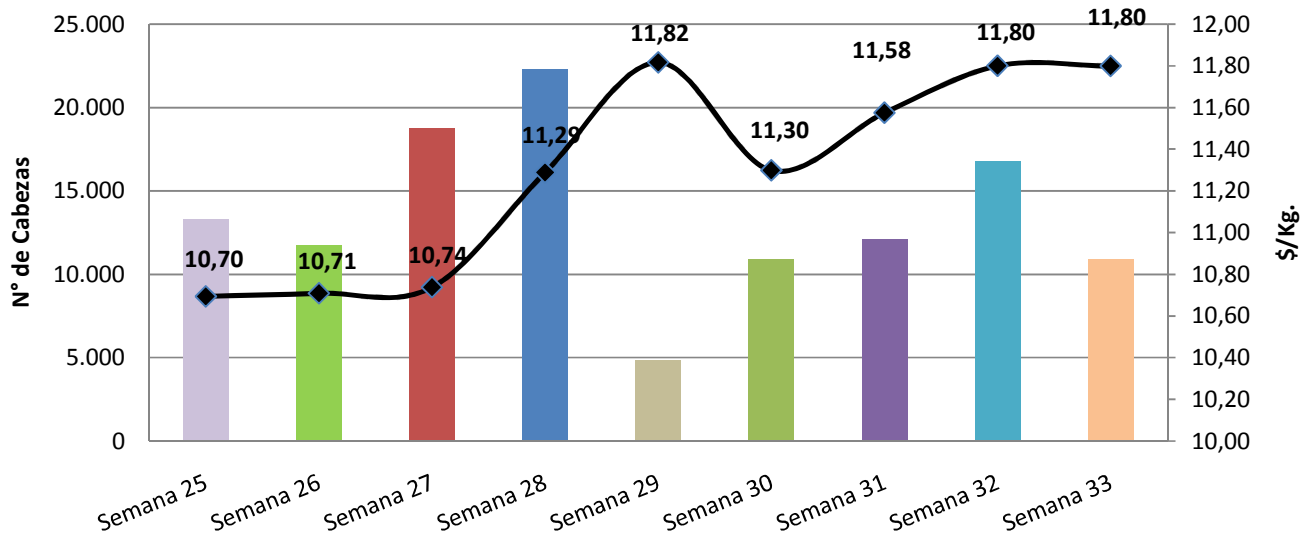
Fuente: Elaborado por la Dirección de Análisis Económico Pecuario-Dirección Nacional de Transformación y Comercialización de Productos Pecuarios-Subsecretaría de Ganadería-SAGyP-MAGyP con datos de www.entresurcosycorrales.com.ar

Figura 2. Participación de la Hacienda Vacuna Comercializada por Categoría, semana 33.



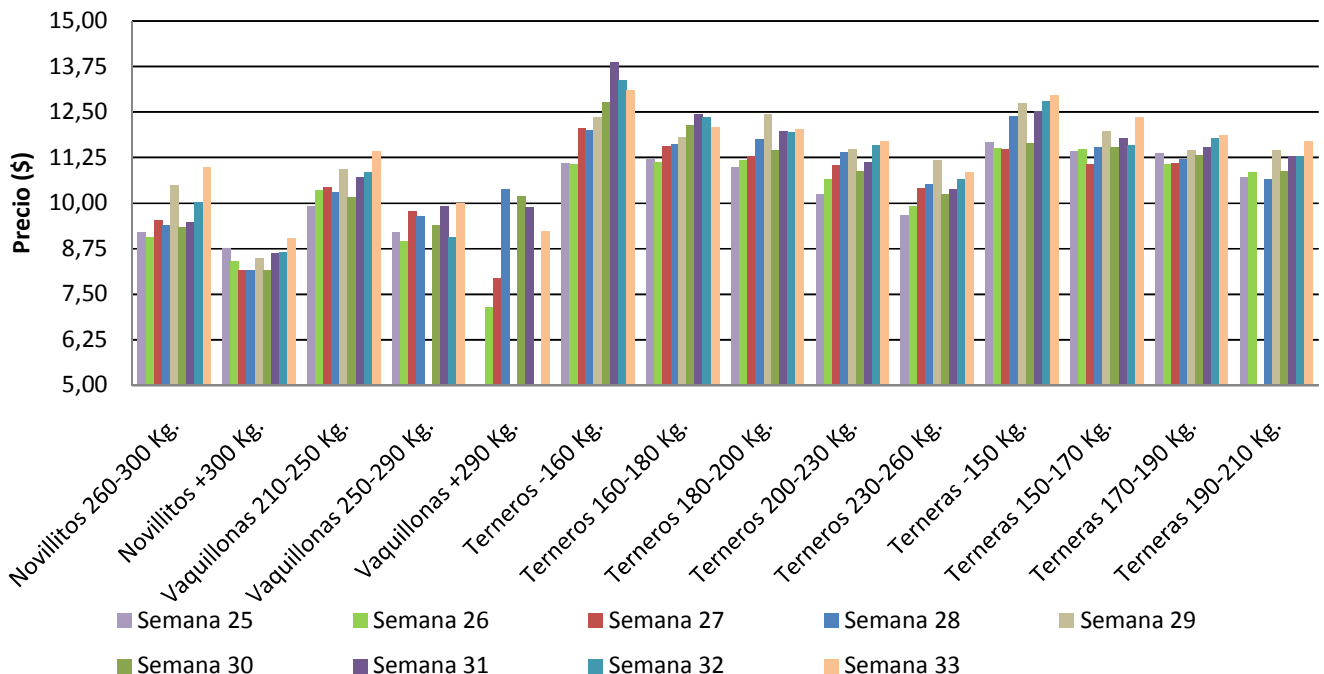
Fuente: Elaborado por la Dirección de Análisis Económico Pecuario-Dirección Nacional de Transformación y Comercialización de Productos Pecuarios-Subsecretaría de Ganadería-SAGyP-MAGyP con datos de www.entresurcosycorrales.com.ar

Figura 3. Evolución del N° de Cabezas Comercializadas, semana 25 a 33.



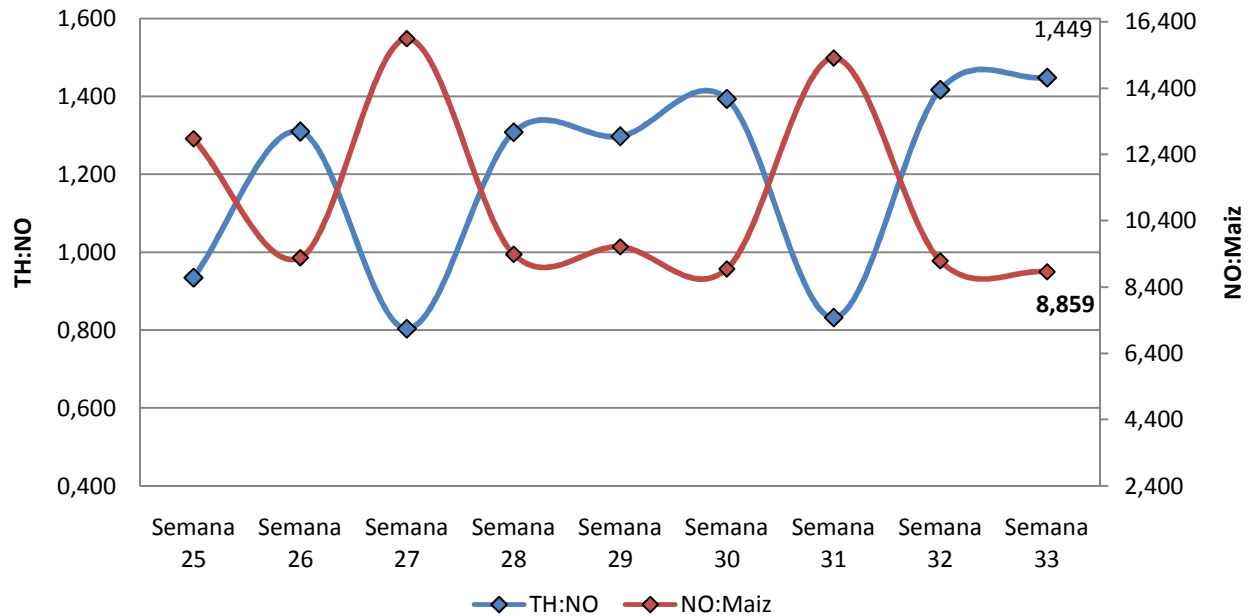
Fuente: Elaborado por la Dirección de Análisis Económico Pecuario-Dirección Nacional de Transformación y Comercialización de Productos Pecuarios-Subsecretaría de Ganadería-SAGyP-MAGyP con datos de www.entresursosycorrales.com.ar

Figura 4. Evolución del Precio Promedio en pesos de la Hacienda Comercializada, semana 25 a 33.



Fuente: Elaborado por la Dirección de Análisis Económico Pecuario-Dirección Nacional de Transformación y Comercialización de Productos Pecuarios-Subsecretaría de Ganadería-SAGyP-MAGyP con datos de www.entresursosycorrales.com.ar

Figura 5. Relación Precio \$/kg. vivo, Ternero/Novillo y Novillo/Maíz. Semana 25 a 33.



Fuente: Elaborado por la Dirección de Análisis Económico Pecuario-Dirección Nacional de Transformación y Comercialización de Productos Pecuarios-Subsecretaría de Ganadería-SAGyP-MAGyP con datos de www.entresursosycorrales.com.ar y DIMEAGRO.

Ante cualquier consulta contactar

Lic. Diego Ponti

Correo electrónico: productos_pecuarios@minagri.gob.ar

Dirección de Análisis Económico Pecuario

**DIRECCION NACIONAL DE TRANSFORMACION Y
COMERCIALIZACION DE PRODUCTOS PECUARIOS**

Subsecretaría de Ganadería

Secretaría de Agricultura, Ganadería y Pesca